

PANNELLI ISOLANTI IN FIBRA DI CANAPA



Pannello in fibra di canapa per l'isolamento acustico e termico in tutte le tipologie edilizie



**DICHIARAZIONE INTERNA DI PRESTAZIONE: N° 7/2020 - RISPONDE AI REQUISITI CAM (Criteri Ambientali Minimi)
C€ 15 -EN 998-1:2010 -CPR - 001/09-2015**

DESCRIZIONE

Il CANAPANNE 100 è un pannello in fibra in canapa compressa, densità 100 kg/m³ altamente traspirante ad elevato isolamento termico. Durante il processo produttivo ha bassa energia incorporata ed elevata capacità di assorbire CO₂ dall'atmosfera (fase di crescita della pianta di canapa sativa) rispettando i principi di sostenibilità sociale e ambientale. Ha tutte le qualità richieste ad un materiale da costruzione in linea con uno sviluppo sostenibile.

CAMPI DI APPLICAZIONE

- Sistema di isolamento a cappotto
- isolamento tetto;
- isolante intercapedine;

DETTAGLI CONFEZIONE

CONFEZIONI: su pedana in imbustati
pedana 110x120 cm

DIMENSIONI: 60x110 cm spessori da 4 a 16 cm (da 10 a 16 cm pannello incollato)

ASPETTO: colore nocciola chiaro

STOCCAGGIO: Prima dell'uso, conservare in luogo asciutto e riparato dalla pioggia (non posizionare direttamente a contatto con il pavimento)

APPLICAZIONE

Isolamento sistema a cappotto
Isolamento del tetto o del solaio;
Isolamento sul lato esterno di pareti in muratura e ad intelaiatura di legno in combinazione con facciate ventilate;
Isolamento interno del solaio o della lastra di fondazione;
Isolamento di strutture con telai, tavole di legno o telai metallici;
Isolamento termo-acustico di pareti divisorie interne, tramezzi.

CONSIGLI UTILI E PRESCRIZIONI PER LA POSA

Il CANAPANNE100 è utilizzabile per l'isolamento acustico e termico in tutte le tipologie edilizie. E' adatto sia per nuove costruzioni che per ristrutturazioni o correzioni termiche e/o acustiche di ambienti esistenti. Per l'utilizzo come pannello isolante di sistemi a cappotto, seguire le indicazioni riportate nel Quaderno tecnico ECO-TERMOPACK

SCHEDA TECNICA CANAPANNEL 100

AVVERTENZE

Durante la posa, proteggere il pannello da infiltrazioni d'acqua dovute a piogge accidentali.

Smaltire l'imballo dei materiali secondo le vigenti normative locali/nazionali. Per lo smaltimento di sfridi di materiale in cantiere, se non riutilizzabili, attenersi alle procedure standard previste.

ATTREZZI



Taglierina per pannelli in fibra.

VOCE DI CAPITOLATO

CANAPANNEL 100 - Pannello termoisolante e fonoassorbente in fibra di canapa compressa (85% del suo peso deriva da fonte rinnovabile) miscelata con fibre leganti di PES o amido di mais (PLA) per pareti, densità 100 kg/m³. Il pannello ha una conducibilità termica $\lambda=0,039$ W/mk (EN ISO 10456), permeabilità al vapore (μ) ≤ 2 (EN ISO 12086), delle dimensioni di 1100x600 mm. A fine ciclo vita può essere riutilizzato per tutte le applicazioni indicate nella presente scheda tecnica.

CARATTERISTICHE

- Isola dal freddo e dal caldo (ottimi valori di sfasamento termico)
- riduce muffe e condense grazie all'elevata traspirabilità
- Capacità di accumulare calore e umidità ridistribuendola in maniera omogenea.
- ideale anche per il restauro di edifici storici
- migliora il comfort acustico grazie al suo potere fonoassorbente

NOTE

Prodotto ad uso professionale. I dati e le prestazioni riportate nella presente scheda, basati sulle migliori esperienze pratiche e di laboratorio, sono da ritenersi indicative. La Edilcanapa non si assume alcuna responsabilità circa i risultati ottenuti attraverso l'impiego del proprio prodotto in quanto le modalità di applicazione sono al di fuori del suo controllo e/o verifica, così come declina ogni responsabilità per eventuali anomalie o danni causati dall'uso improprio e/o non corretto del prodotto. Pertanto, si consiglia di verificare l'idoneità di ogni singolo prodotto al caso specifico. La Edilcanapa si riserva di apportare modifiche tecniche senza alcun preavviso

SCHEDA TECNICA CANAPANNEL 100

DATI TECNICI

Dati caratteristici	Valore/descrizione	Unità di misura
Aspetto	Fibra colore nocciola	-
Dimensioni	1100x600 (±1,5%)	mm
Spessore di uno strato	40/50/60/80/100*/120*/140*/160* * pannello incollato	mm
Geometria	Larghezza ± 1,5 Lunghezza ± 2,0 Spessore T3 (Classe di tolleranza) Ortogonalità ≤ 5 Planarità ≤ 6	% % mm/m mm
Fibra legante	Pes BICO o PLA (15%)	-
Peso su bancale	Circa 345	Kg
Resistenza diffusione vapore acqueo (μ)	≤ 2 EN ISO 12086	
Conducibilità termica	0,039 (EN ISO 10456)	W/mK
Densità	100	Kg/m ³
Reazione al fuoco	E	
Assorbimento acustico	EAD 040005-00-1201 Allegato A EN ISO 354; EN ISO 11654	1 CLASSE A
Proprietà meccaniche	Sollecitazione di compressione al 10% di deformazione >= 25 Resistenza a trazione parallela alle facce Longitudinale >= 100 Resistenza a trazione parallela alle facce Trasversale >= 15	kPa kPa kPa

FOTO A:
CANAPANNELE 100– pannello in fibra di canapa



RENDER

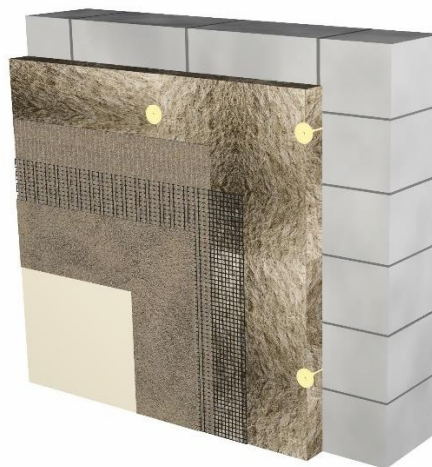


FOTO B:
Applicazione



PRODOTTI COMPLEMENTARI

CANACOLL	collante
CANAPAMIX3	intonaco di chiusura cappotto
CANAPRIMER	fissativo
CANAPITTUR	pittura silossanica

EDILCANAPA di Metalinea S.r.l.

Sede legale I-64100 Teramo, Viale della Resistenza n. 7
Sede operativa I-64023, Mosciano Sant'Angelo (TE), Via Francia n. 4/6
Tel +39 085 84 21 847 - www.edilcanapasrl.it – info@edilcanapasrl.it