

PANNELLI ISOLANTI IN FIBRA DI CANAPA



Pannello in fibra di canapa per l'isolamento acustico e termico in tutte le tipologie edilizie



**DICHIARAZIONE INTERNA DI PRESTAZIONE: N° 15/2021 - RISPONDE AI REQUISITI CAM (Criteri Ambientali Minimi)
CE 15 -EN 998-1:2010 -CPR - 001/09-2015**

DESCRIZIONE

Il CANAPANNEL 150/230 è un pannello in fibra in canapa compressa, densità 130 – 150 – 230 kg/m³ altamente traspirante ad elevato isolamento termico. Durante il processo produttivo ha bassa energia incorporata ed elevata capacità di assorbire CO dall'atmosfera (fase di crescita della pianta di canapa sativa) rispettando i principi di sostenibilità sociale e ambientale. Ha tutte le qualità richieste ad un materiale da costruzione in linea con uno sviluppo sostenibile.

CAMPI DI APPLICAZIONE

- Taglio termico;
- Isolante intercapedine;
- Isolante per ponti termici

DETTAGLI CONFEZIONE

CONFEZIONI: su pedana in imbustati
pedana 110x120 cm

DIMENSIONI: 60x110 cm spessori
Densità 150 kg/m³ da 1 a 5 cm
Densità 230 kg/m³ da 1 a 3 cm

ASPETTO: colore nocciola chiaro

STOCCAGGIO: Prima dell'uso, conservare in luogo asciutto e riparato dalla pioggia (non posizionare direttamente a contatto con il pavimento)

CONSIGLI UTILI E PRESCRIZIONI PER LA POSA

Il CANAPANNEL 150/230 è utilizzabile per l'isolamento acustico e termico in tutte le tipologie edilizie. E' adatto per le nuove costruzioni e ideale per il taglio termico degli infissi in fase di realizzazione sistema a cappotto.

AVVERTENZE

Durante la posa, proteggere il pannello da infiltrazioni d'acqua dovute a piogge accidentali.

Smaltire l'imballo dei materiali secondo le vigenti normative locali/nazionali. Per lo smaltimento di sfridi di materiale in cantiere, se non riutilizzabili, attenersi alle procedure standard previste.

SCHEDA TECNICA CANAPANNEL 150 / 230

ATTREZZI



Taglierina per pannelli in fibra.

VOCE DI CAPITOLATO

CANAPANNEL 150 / 230 - Pannello termoisolante e fonoassorbente in fibra di canapa compressa (85% del suo peso deriva da fonte rinnovabile) miscelata con fibre leganti di PES per l'isolamento di ponti termici e tagli termici, densità 150 o 230 kg/m³. Il pannello ha una conducibilità termica $\lambda=0,044$ W/mk (EN ISO 10456), permeabilità al vapore (μ) ≤ 2 (EN ISO 12086), delle dimensioni di 1100x600 mm. A fine ciclo vita può essere riutilizzato per tutte le applicazioni indicate nella presente scheda tecnica.

CARATTERISTICHE

- Isola dal freddo e dal caldo (ottimi valori di sfasamento termico)
- Capacità di accumulare calore e umidità ridistribuendola in maniera omogenea.
- migliora il comfort acustico grazie al suo potere fonoassorbente

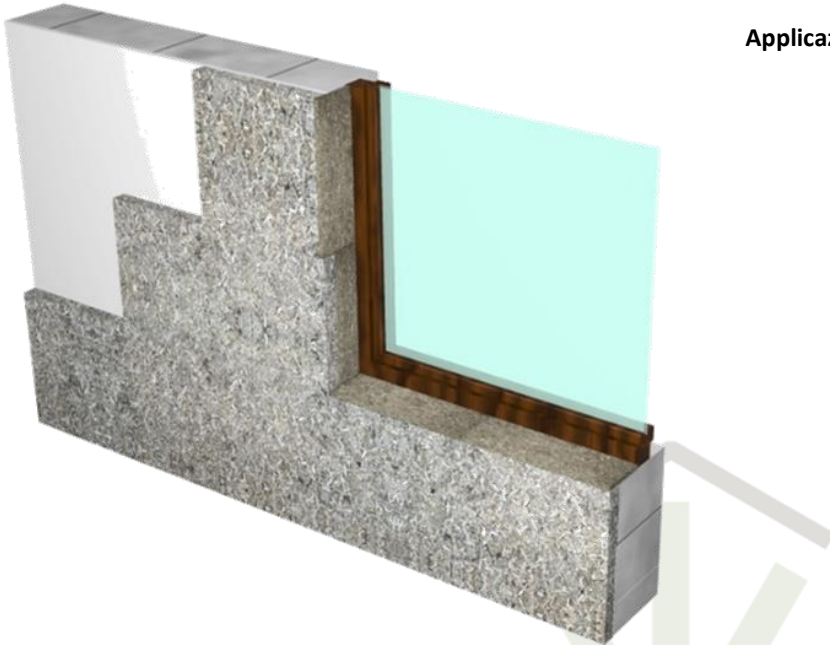
NOTE

Prodotto ad uso professionale. I dati e le prestazioni riportate nella presente scheda, basati sulle migliori esperienze pratiche e di laboratorio, sono da ritenersi indicative. La Edilcanapa non si assume alcuna responsabilità circa i risultati ottenuti attraverso l'impiego del proprio prodotto in quanto le modalità di applicazione sono al di fuori del suo controllo e/o verifica, così come declina ogni responsabilità per eventuali anomalie o danni causati dall'uso improprio e/o non corretto del prodotto. Pertanto, si consiglia di verificare l'idoneità di ogni singolo prodotto al caso specifico. La Edilcanapa si riserva di apportare modifiche tecniche senza alcun preavviso

DATI TECNICI

Dati caratteristici	Valore/descrizione	Unità di misura
Aspetto	Fibra colore nocciola	-
Dimensioni	1100x600 ($\pm 1,5\%$)	mm
Spessore di uno strato	150 kg/m ³ 1/2/3/4/5 cm 230 kg/m ³ 1/1,5/2/2,5/3 cm	mm
Fibra legante	Pes BICO (15%)	-
Resistenza diffusione vapore acqueo (μ)	≤ 2 EN ISO 12086	
Classe di materiali da costruzione secondo DIN 4102	B2	
Conducibilità termica	0,040 (EN ISO 10456)	W/mK
Densità	150 230	Kg/m ³
Reazione al fuoco	E	

ESEMPIO DI APPLICAZIONE

RENDER**CANAPANNEL 150 / 230 – pannello in fibra di canapa****FOTO B:****Applicazione isolamento tetto****PRODOTTI COMPLEMENTARI**

CANAPAMIX 3	intonaco di finitura
CANAPRIMER	fissativo traspirante all'acqua
CANAPITTUR	pittura a base canapa

EDILCANAPA®**EDILCANAPA di Metalinea S.r.l.****Sede legale** I-64100 Teramo, Viale della Resistenza n. 7**Sede operativa** I-64023, Mosciano Sant'Angelo (TE), Via Francia n. 4/6**Tel +39 085 84 21 847 - www.edilcanapasrl.it – info@edilcanapsrl.it**