

## SCHEDA TECNICA CANAPASTUCK

# CANAPASTUCK INTONACHINO IN CANAPA E CALCE



Intonachino premiscelato a base di calce idraulica naturale NHL5, legno di canapa frantumato e additivi naturali, altamente traspirante con proprietà di isolamento termoacustico e deumidificante.



**DICHIARAZIONE INTERNA DI PRESTAZIONE: N° 9/2022 - RISPONDE AI REQUISITI CAM (Criteri Ambientali Minimi)**

### DESCRIZIONE

Il CANAPASTUCK, è un intonachino premiscelato naturale, dotato di ottima copertura e riempimento, idoneo per la rasatura di interni ed esterni. È un prodotto ecologico di alta qualità perché formulato con materie prime di origine naturale: polverino di canapa, calce idraulica naturale NHL5 e con additivi specifici che opportunamente dosati e miscelati con acqua pulita danno origine ad una malta di finitura di facile applicazione. Ha una granulometria medio-fine, proprietà di isolamento termico, bassa energia incorporata e capacità di assorbire CO<sub>2</sub> (fase di crescita della pianta di canapa sativa) rispettando i principi di sostenibilità sociale e ambientale. Ha tutte le qualità richieste ad un materiale da costruzione in linea con uno sviluppo sostenibile.

### CAMPI DI APPLICAZIONE

- Intonachino di rasatura al civile per superfici interne ed esterne
- Ottima copertura e riempimento
- Perfetto per le nuove costruzioni e garantisce prestazioni eccezionali nelle ristrutturazioni, nei risanamenti e nei restauri
- È perfettamente compatibile ad intonaci tradizionali, termici o premiscelati grezzi

### DETTAGLI CONFEZIONE

- CONFEZIONI:** Sacco da 25 kg
- ASPETTO:** Polvere colore nocciola
- DURATA:** 12 mesi nelle confezioni integre al riparo dall'umidità. Confezioni aperte da utilizzare entro 30/60 giorni
- CONSUMO:** 0,66 /0,63 kg/m<sup>2</sup> per mm di spessore

### APPLICAZIONE

Applicare il prodotto ottenuto entro 45 minuti, avendo cura di vuotare completamente il contenitore. Stendere l'impasto con spatola metallica sul supporto da trattare (se è vecchio umidificare). Attendere 24 ore per l'applicazione del secondo strato. Dopo 10-20 minuti circa passare con frattazzo di spugna fino ad ottenere una superficie uniforme priva di giunti e sormonti. La superficie, dopo 30 giorni, può essere colorata con prodotti naturali e traspiranti.

### CONSIGLI UTILI E PRESCRIZIONI PER LA POSA

Su pareti già trattate con Canapamix 2, è sufficiente attendere 48/72 ore per poter procedere con l'applicazione del Canapastuck. Su pareti non trattate procedere a pulire accuratamente da polveri, efflorescenze saline ed elementi distaccanti (come olio e grasso). Si raccomanda inoltre di inumidire la superficie prima di iniziare a stendere il prodotto.

# SCHEDA TECNICA CANAPASTUCK

## PREPARAZIONE DEL SUPPORTO

Su pareti già trattate con Canapamix 2, è sufficiente attendere 24/48 ore per poter procedere con l'applicazione del Canapastuck. Su pareti non trattate procedere a pulire accuratamente da polveri, efflorescenze saline ed elementi distaccanti (come olio e grasso). Si raccomanda inoltre di inumidire la superficie prima di iniziare a stendere il prodotto.

## PREPARAZIONE DELL'IMPASTO

Acqua di impasto come malta da intonaco: 60/70%

Tempo di impasto con frusta: 3 min

Tempo di impasto in betoniera o planetario: 4/5 min

Tempo di lavorazione: 45 min

Tempo di attesa per applicazione strati successivi: 8 ore

Spessore massimo singolo strato: 0,3 mm

Spessore massimo totale: 0,5 mm

Tempo di attesa per pittura traspirante su rasatura: 20 giorni d'estate - 30 giorni d'inverno.

Miscelare preferibilmente in betoniera o in planetario con circa 15/17,5 lt di acqua pulita ogni sacco da 25 kg di prodotto per la durata di 4/5 min sino ad ottenere un impasto omogeneo e privo di grumi. Lasciare riposare l'impasto per qualche minuto e rimescolare prima dell'applicazione.

*Questi tempi, calcolati a 22 °C e U.R. 50%, vengono allungati dalla bassa temperatura associata ad alti valori di U.R. e ridotti dal calore.*

## AVVERTENZE

Non utilizzare al di sotto dei +5°C e al di sopra di +30°C

Non utilizzare su supporti gelati, in fase di disgelo o a rischio gelo nelle 24 ore successive. Nel periodo estivo proteggere dalla rapida essiccazione mantenendo umido il supporto.

Si prescrive tassativamente di armare il prodotto con rete in fibra di vetro.

## ATTREZZI



Betoniera, Planetario (consigliato), Miscelatore, Cazzuola, Frattazzo in legno o plastica, spugna.

## VOCE DI CAPITOLATO

Rasante premiscelato pronta all'uso a base di canapa e calce idraulica naturale NHL 5 esente da cemento e derivati petrolchimici, con l'aggiunta di additivi naturali al 100%, spessore di 4 mm per decorazione e protezione di superfici esterne ed interne, lavorato a perfetta levigatura con frattazzo metallico o con pezza su superfici piane o curve, verticali e orizzontali, da impastare solo con acqua pulita. Resistenza alla diffusione del vapore acqueo  $\leq 15$ , conducibilità termica  $\lambda = 0,13 \text{ W/mK}$ , densità di circa  $600 \text{ Kg/m}^3$ . È inoltre compreso quanto altro occorre per dare l'opera finita. Risponde ai requisiti CAM (Criteri ambientali minimi).

## CARATTERISTICHE

- Riduce muffe e condense grazie all'elevata traspirabilità
- Ideale anche per il restauro di edifici storici
- assorbe e rilascia umidità in eccesso
- ecologico a bassa energia incorporata
- applicabile su vecchi intonaci
- resistente al fuoco
- inattaccabile da insetti, roditori, parassiti
- a fine ciclo vita: rinnovabile, riciclabile, riutilizzabile

# SCHEDA TECNICA CANAPASTUCK

**DATI TECNICI**
**NOTE**

Dati caratteristici	Valore/descrizione	Unità di misura
<b>Aspetto</b>	Polvere colore nocciola	-
<b>Granulometria</b>	0-0,3	mm
<b>Acqua d'impasto</b>	0,6-0,7	l/kg
<b>Lavorabilità a 25 °C</b>	45	minuti
<b>Temperatura di applicazione</b>	+5/+30	°C
<b>Resa teorica</b>	0,90	Kg/m <sup>2</sup> x cm di spessore
<b>Reazione al fuoco</b>	Euroclasse B - s1, d0 (UNI EN 13501-1:2019)	-
<b>Assorbimento d'acqua per capillarità</b>	1,18 (categoria W0 - UNI EN 1015-18)	Kg/m <sup>2</sup> min <sup>0,5</sup>
<b>Resistenza diffusione vapore acqueo (μ)</b>	≤ 15 (10,8)	-
<b>Adesione</b>	≥ 0,52 (Rottura di tipo B - UNI EN 1015-12)	N/mm <sup>2</sup>
<b>Densità</b>	950	Kg/m <sup>3</sup>

Prodotto ad uso professionale. I dati e le prestazioni riportate nella presente scheda, basati sulle migliori esperienze pratiche e di laboratorio, sono da ritenersi indicative. Considerando le diverse condizioni di impiego e l'intervento di fattori indipendenti da Edilcanapa (supporto, condizioni climatiche, direzione tecnica, posa in opera etc), chi intende farne uso è tenuto a verificare se il prodotto sia adatto o meno all'impiego. La Edilcanapa non si assume alcuna responsabilità circa i risultati ottenuti attraverso l'impiego del proprio prodotto in quanto le modalità di applicazione sono al di fuori del suo controllo e/o verifica, così come declina ogni responsabilità per eventuali anomalie o danni causati dall'uso improprio e/o non corretto del prodotto. Pertanto si consiglia di verificare l'idoneità di ogni singolo prodotto al caso specifico. La Edilcanapa si riserva di apportare modifiche tecniche senza alcun preavviso.

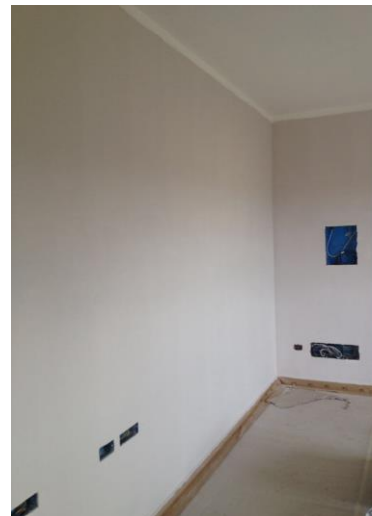
## SCHEDA TECNICA CANAPASTUCK

FOTO A:

Applicazione di CANAPASTUCK come intonachino di rasatura deumidificante da interno ed esterno. Posa in opera manuale.



FOTO B: Passaggio di frattazzo su stucco esterno termoisolante CANAPASTUCK.



### PRODOTTI CORRELATI

CANAPAMIX 2

EDILCANAPA

### GARANZIA

Oltre alle garanzie di legge, il prodotto è coperto da polizza RC Prodotti rilasciata da primaria compagnia assicurativa italiana

**EDILCANAPA di Metalinea S.r.l.**  
**Sede legale** I-64100 Teramo, Viale della Resistenza n. 7  
**Sede operativa** I-64023, Mosciano Sant'Angelo (TE), Via Francia n. 4/6  
**Tel +39 085 84 21 847 - [www.edilcanapasrl.it](http://www.edilcanapasrl.it) – [info@edilcanapasrl.it](mailto:info@edilcanapasrl.it)**