

SCHEDA TECNICA CANAPASTUCK

CANAPASTUCK STUCCO IN CANAPA E CALCE



Stucco premiscelato a base di calce idraulica naturale NHL5, legno di canapa frantumato e additivi naturali, altamente traspirante con proprietà di isolamento termoacustico e deumidificante.



DICHIARAZIONE INTERNA DEL PRODUTTORE: N° 9/2023 - RISPONDE AI REQUISITI CAM (Criteri Ambientali Minimi)

DESCRIZIONE

Il CANAPASTUCK, è uno stucco premiscelato naturale, dotato di ottima copertura e riempimento, idoneo per la rasatura di interni ed esterni. È un prodotto ecologico di alta qualità perché formulato con materie prime di origine naturale: polverino di canapa, calce idraulica naturale NHL5 e con additivi specifici che opportunamente dosati e miscelati con acqua pulita danno origine ad una malta di finitura di facile applicazione. Ha una granulometria medio-fine. Ha tutte le qualità richieste ad un materiale da costruzione in linea con uno sviluppo sostenibile.

CAMPI DI APPLICAZIONE

- Stucco per rasatura al civile per uso interno ed esterno
- Ottima copertura e riempimento
- Perfetto per le nuove costruzioni, garantisce prestazioni eccezionali nelle ristrutturazioni, risanamenti e restauri
- È perfettamente compatibile con intonaci tradizionali, termici o premiscelati grezzi

DETTAGLI CONFEZIONE

- CONFEZIONI:** Sacco da 25 Kg
- ASPETTO:** Polvere colore nocciola
- DURATA:** 12 mesi nelle confezioni integre al riparo dall'umidità. Confezioni aperte da utilizzare entro 30/60 giorni
- CONSUMO:** 0,9/0,95 Kg/m² per mm di spessore

APPLICAZIONE

Applicare il prodotto ottenuto entro 45 minuti, avendo cura di vuotare completamente il contenitore. Stendere l'impasto con spatola metallica sul supporto da trattare (se è vecchio umidificare). Attendere 24 ore per l'applicazione del secondo strato. Dopo 10-20 minuti circa passare con frattazzo di spugna fino ad ottenere una superficie uniforme priva di giunti e sormonti. La superficie, dopo 30 giorni, può essere colorata con prodotti naturali e traspiranti.

SCHEDA TECNICA CANAPASTUCK

CONSIGLI UTILI E PRESCRIZIONI PER LA POSA

PREPARAZIONE DEL SUPPORTO

Su pareti già trattate con CANAPAMIX2, è sufficiente attendere 48/72 ore per poter procedere con l'applicazione del CANAPASTUCK. Su pareti non trattate, procedere rimuovendo polveri, efflorescenze saline ed elementi distaccanti (come olio e grasso). Si raccomanda inoltre di inumidire la superficie prima di iniziare a stendere il prodotto.

PREPARAZIONE DELL'IMPASTO

Acqua di impasto come malta da intonaco: 60/70% su 1 Kg di premiscelato

Tempo di impasto con frusta: 3 min

Tempo di impasto in betoniera o planetario: 4/5 min

Tempo di lavorazione: 45 min

Spessore massimo singolo strato: 3 mm

Spessore massimo totale: 5 mm

Tempo di attesa per pittura traspirante su rasatura: 20 giorni d'estate - 30 giorni d'inverno.

Miscelare preferibilmente in betoniera o in planetario con circa 15/17,5 lt di acqua pulita ogni sacco da 25 Kg di prodotto per la durata di 4/5 min sino ad ottenere un impasto omogeneo e privo di grumi. Lasciare riposare l'impasto per qualche minuto e rimescolare prima dell'applicazione.

Questi tempi, calcolati a 22 °C e U.R. 50%, vengono allungati dalla bassa temperatura associata ad alti valori di U.R. e ridotti dal calore.

AVVERTENZE

Non utilizzare al di sotto dei +5°C e al di sopra di +30°C

Non utilizzare su supporti gelati, in fase di disgelo o a rischio gelo nelle 24 ore successive. Nel periodo estivo proteggere dalla rapida essiccazione mantenendo umido il supporto.

Si prescrive tassativamente di armare il prodotto con rete in fibra di vetro.

ATTREZZI



Betoniera, Planetario (consigliato), Miscelatore, Cazzuola, Frattazzo in legno o plastica, spugna.

VOCE DI CAPITOLATO

Rasante premiscelato pronta all'uso a base di canapa e calce idraulica naturale NHL 5 esente da cemento e derivati petrolchimici, con l'aggiunta di additivi naturali al 100%, spessore di 4 mm per decorazione e protezione di superfici esterne ed interne, lavorato a perfetta levigatura con frattazzo metallico o con pezza su superfici piane o curve, verticali e orizzontali, da impastare solo con acqua pulita. Densità di circa 950 Kg/m³. È inoltre compreso quanto altro occorre per dare l'opera finita. Risponde ai requisiti CAM (Criteri ambientali minimi).

CARATTERISTICHE

- Ideale anche per il restauro di edifici storici
- assorbe e rilascia umidità in eccesso
- ecologico a bassa energia incorporata
- applicabile su vecchi intonaci
- resistente al fuoco
- inattaccabile da insetti, roditori, parassiti
- a fine ciclo vita: rinnovabile, riciclabile, riutilizzabile

SCHEDA TECNICA CANAPASTUCK

Dati caratteristici	Valore/descrizione	Unità di misura
Aspetto	Polvere colore nocciola *	-
Granulometria	0-0,3	mm
Acqua d'impasto	0,6-0,7	l/Kg
Lavorabilità a 25 °C	45	minuti
Temperatura di applicazione	+5/+30	°C
Resa teorica	0,90-0,95	Kg/m ² x cm di spessore
Densità	950	Kg/m ³
Codice rifiuto	170904	

Prodotto ad uso professionale. I dati e le prestazioni riportate nella presente scheda, basati sulle migliori esperienze pratiche e di laboratorio, sono da ritenersi indicative. Considerando le diverse condizioni di impiego e l'intervento di fattori indipendenti da Edilcanapa (supporto, condizioni climatiche, direzione tecnica, posa in opera etc), chi intende farne uso è tenuto a verificare se il prodotto sia adatto o meno all'impiego. La Edilcanapa non si assume alcuna responsabilità circa i risultati ottenuti attraverso l'impiego del proprio prodotto in quanto le modalità di applicazione sono al di fuori del suo controllo e/o verifica, così come declina ogni responsabilità per eventuali anomalie o danni causati dall'uso improprio e/o non corretto del prodotto. Pertanto si consiglia di verificare l'idoneità di ogni singolo prodotto al caso specifico. La Edilcanapa si riserva di apportare modifiche tecniche senza alcun preavviso.

*il colore può variare in base alla calce, la cui estrazione dalle cava di marmo potrebbe avere delle vene di colore diverse.

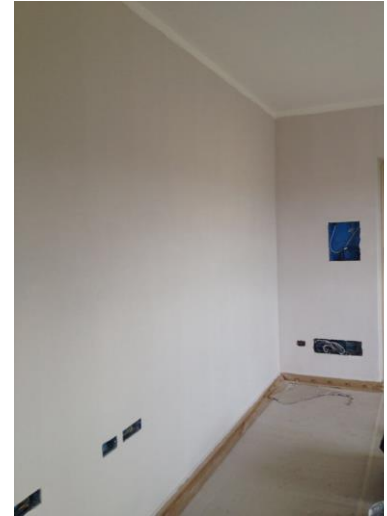
SCHEDA TECNICA CANAPASTUCK

FOTO A:

Applicazione di CANAPASTUCK come intonachino di rasatura deumidificante da interno ed esterno. Posa in opera manuale.



FOTO B: Passaggio di frattazzo su stucco esterno termoisolante CANAPASTUCK.



PRODOTTI CORRELATI

CANAPAMIX 2

EDILCANAPA

GARANZIA

Oltre alle garanzie di legge, il prodotto è coperto da polizza RC Prodotti rilasciata da primaria compagnia assicurativa italiana

EDILCANAPA di Metalinea S.r.l.

Sede legale I-64100 Teramo, Viale della Resistenza n. 7

Sede operativa I-64023, Mosciano Sant'Angelo (TE), Via Francia n. 4/6

Tel +39 085 84 21 847 - www.edilcanapasrl.it – info@edilcanapasrl.it