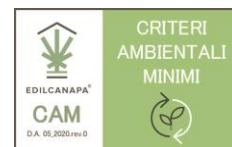


# PANNELLI ISOLANTI IN FIBRA DI CANAPA



Pannello in fibra di canapa per l'isolamento acustico e termico in tutte le tipologie edilizie



**DICHIARAZIONE INTERNA DI PRESTAZIONE: N° 5 /2023 - RISPONDE AI REQUISITI CAM (Criteri Ambientali Minimi)**

## DESCRIZIONE

Il CANAPANNE 35 è un pannello in fibra in canapa compressa, densità 35 kg/m<sup>3</sup> altamente traspirante ad elevato isolamento termico. Ha tutte le qualità richieste ad un materiale da costruzione in linea con uno sviluppo sostenibile.

## CAMPI DI APPLICAZIONE

- isolamento tetto;
- isolante intercapedine;

## DETTAGLI CONFEZIONE

**CONFEZIONI:** su pedana in imbustati  
pedana 110x120 cm

**DIMENSIONI:** 60x110 cm spessori da 4 a 20 cm

**ASPETTO:** colore nocciola chiaro

**STOCCAGGIO:** Prima dell'uso, conservare in luogo asciutto e riparato dalla pioggia (non posizionare direttamente a contatto con il pavimento)

## APPLICAZIONE

Isolamento del tetto o del solaio,  
Isolamento planare di elementi in legno massiccio;  
Isolamento tra le travi, copertura con intercapedine;  
Isolamento interno del solaio (intradosso) o del tetto;  
Isolamento sul lato esterno di pareti in muratura e ad intelaiatura di legno in combinazione con facciate ventilate;  
Isolamento di strutture con telai, tavole di legno o telai metallici;  
Isolamento termico di pareti divisorie interne, tramezzi.

## CONSIGLI UTILI E PRESCRIZIONI PER LA POSA

Il CANAPANNE 35 è utilizzabile per l'isolamento termico in tutte le tipologie edilizie. E' adatto sia per nuove costruzioni che per ristrutturazioni o correzioni termiche di ambienti esistenti. Trattandosi di un pannello flessibile, deve essere sempre abbinato a materiali rigidi.

## SCHEDA TECNICA CANAPANNEL 35

### AVVERTENZE

Durante la posa, proteggere il pannello da infiltrazioni d'acqua dovute a piogge accidentali.

Smaltire l'imballo dei materiali secondo le vigenti normative locali/nazionali. Per lo smaltimento di sfridi di materiale in cantiere, se non riutilizzabili, attenersi alle procedure standard previste.

### ATTREZZI



Taglierina / sega / lame per taglio pannelli in fibra.

### VOCE DI CAPITOLATO

CANAPANNEL 35 - Pannello termoisolante in fibra di canapa compressa (85% del suo peso deriva da fonte rinnovabile) miscelata con fibre leganti di PES per pareti, densità 35 Kg/m<sup>3</sup>, dimensione 1100x600 mm. Il pannello ha una conducibilità termica  $\lambda=0,046$  W/mK (EN ISO 10456), permeabilità al vapore ( $\mu$ )  $\leq 2$  (EN ISO 12086), delle dimensioni di 1100x600 mm, reazione al fuoco Euroclasse E., dimensione pannello 1100x600 mm. A fine ciclo vita può essere riutilizzato per tutte le applicazioni indicate nella presente scheda tecnica.

### CARATTERISTICHE

- Isola dal freddo
- riduce muffe e condense grazie all'elevata traspirabilità
- Capacità di accumulare calore e umidità ridistribuendola in maniera omogenea.
- ideale anche per il restauro di edifici storici

### NOTE

Prodotto ad uso professionale. I dati e le prestazioni riportate nella presente scheda, basati sulle migliori esperienze pratiche e di laboratorio, sono da ritenersi indicative. La Edilcanapa non si assume alcuna responsabilità circa i risultati ottenuti attraverso l'impiego del proprio prodotto in quanto le modalità di applicazione sono al di fuori del suo controllo e/o verifica, così come declina ogni responsabilità per eventuali anomalie o danni causati dall'uso improprio e/o non corretto del prodotto. Pertanto, si consiglia di verificare l'idoneità di ogni singolo prodotto al caso specifico. La Edilcanapa si riserva di apportare modifiche tecniche senza alcun preavviso.

# SCHEDA TECNICA CANAPANNEL 35

## DATI TECNICI

Dati caratteristici	Valore/descrizione	Unità di misura
<b>Aspetto</b>	Fibra colore nocciola	-
<b>Dimensioni</b>	1100x600	mm
<b>Geometria</b>	Larghezza $\pm$ 1,5% Lunghezza $\pm$ 2,0% Spessore T3 (Classe di tolleranza)	
<b>Spessore di uno strato</b>	40/50/60/80/100/120/140/160/180/200	mm
<b>Fibra legante</b>	Pes BICO (15%)	
<b>Resistenza diffusione vapore acqueo (<math>\mu</math>)</b>	$\leq$ 2 (EN ISO 12086)	
<b>Conducibilità termica</b>	0,046 (EN ISO 10456)	W/mK
<b>Densità</b>	35 30-35 (EN1602)	Kg/m <sup>3</sup>
<b>Reazione al fuoco</b>	E	
<b>Assorbimento acustico</b>	EAD 040005-00-1201 Allegato A EN ISO 354; EN ISO 11654	$\alpha_w=0,70$ CLASSE C



## ESEMPIO DI APPLICAZIONE

## SCHEDA TECNICA CANAPANNEL 35

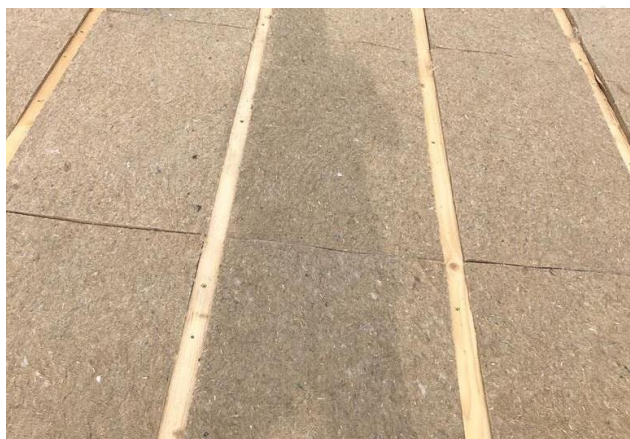
**FOTO A:**  
CANAPANNEL 35 – pannello in fibra di canapa



**RENDER**



**FOTO B:**  
Applicazione isolamento tetto



EDILCANAPA<sup>®</sup>

### GARANZIA

Oltre alle garanzie di legge, il prodotto è coperto da polizza RC Prodotti rilasciata da primaria compagnia assicurativa italiana

**EDILCANAPA di Metalinea S.r.l.**

**Sede legale** I-64100 Teramo, Viale della Resistenza n. 7

**Sede operativa** I-64023, Mosciano Sant'Angelo (TE), Via Francia n. 4/6

**Tel +39 085 84 21 847 - [www.edilcanapasrl.it](http://www.edilcanapasrl.it) – [info@edilcanapasrl.it](mailto:info@edilcanapasrl.it)**